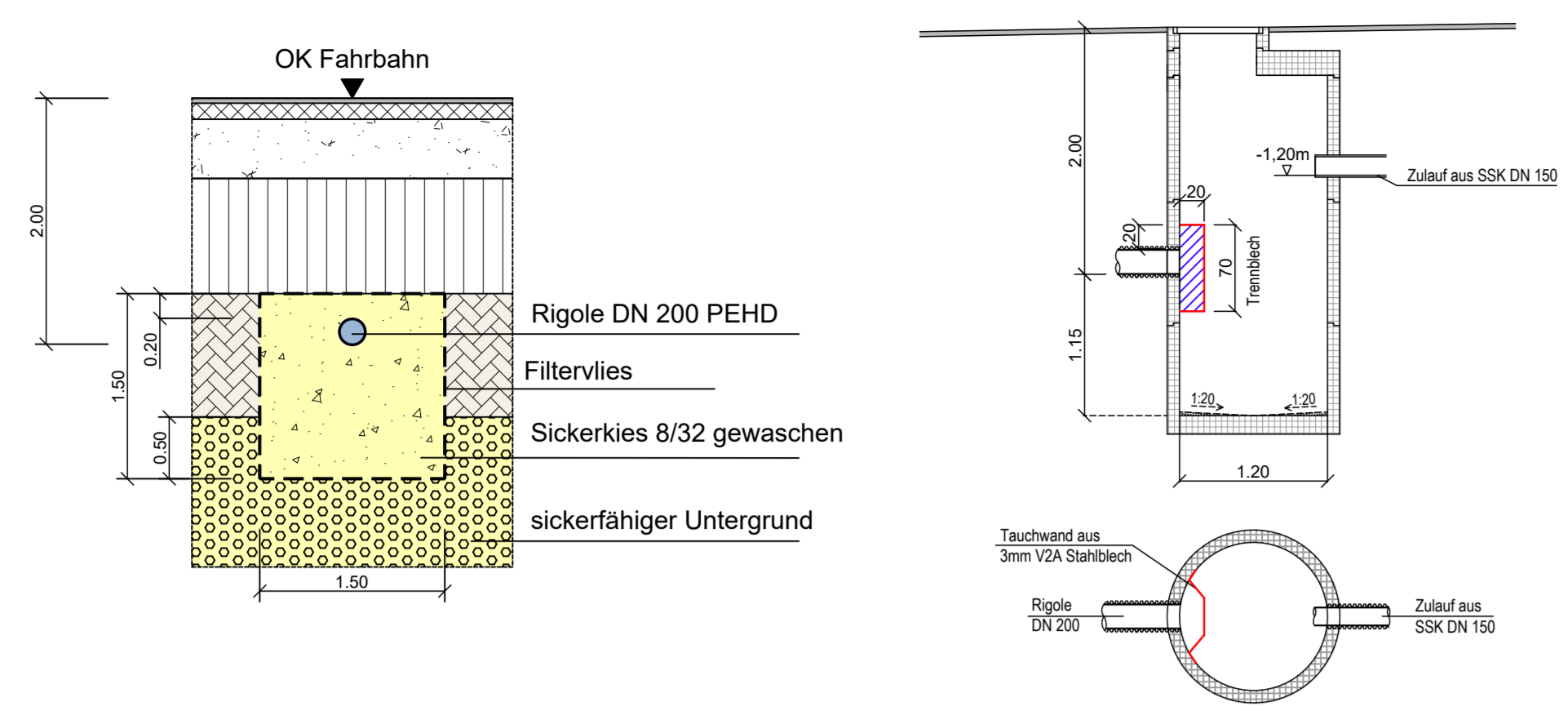
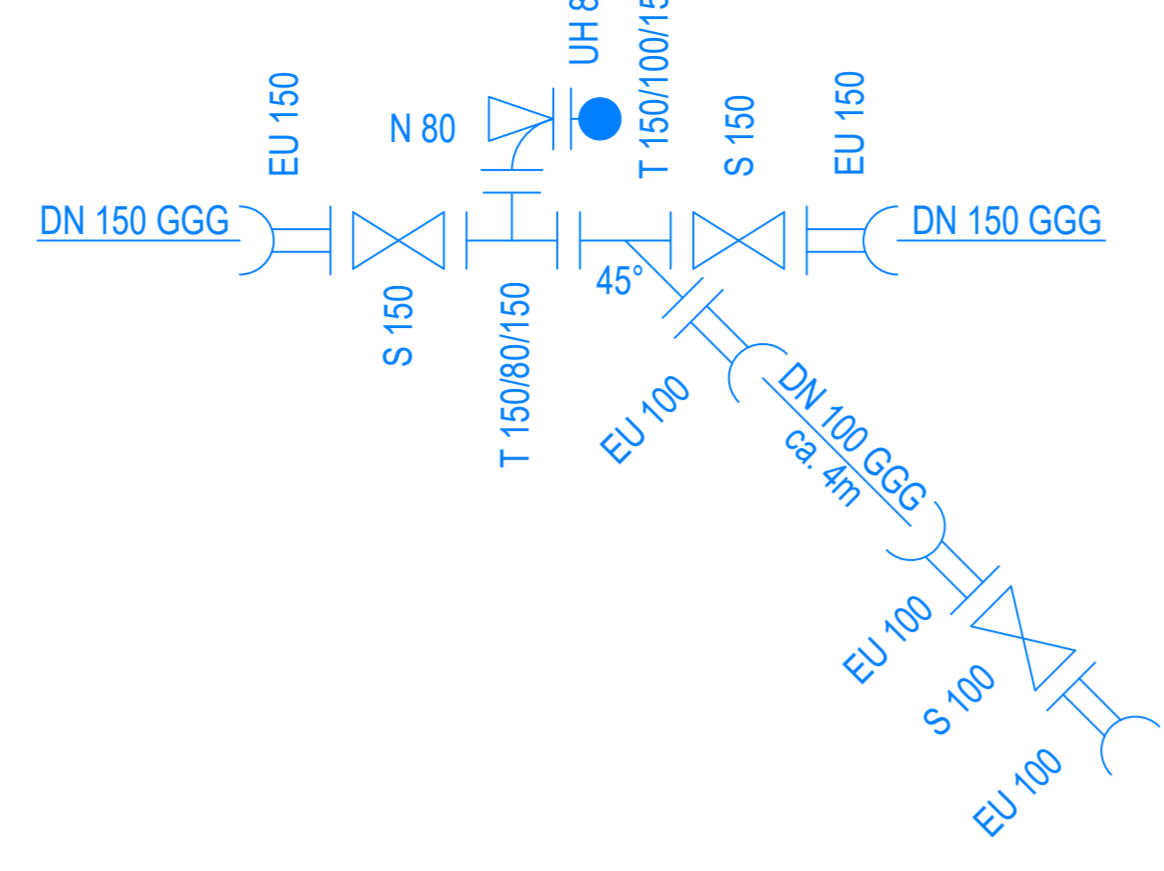


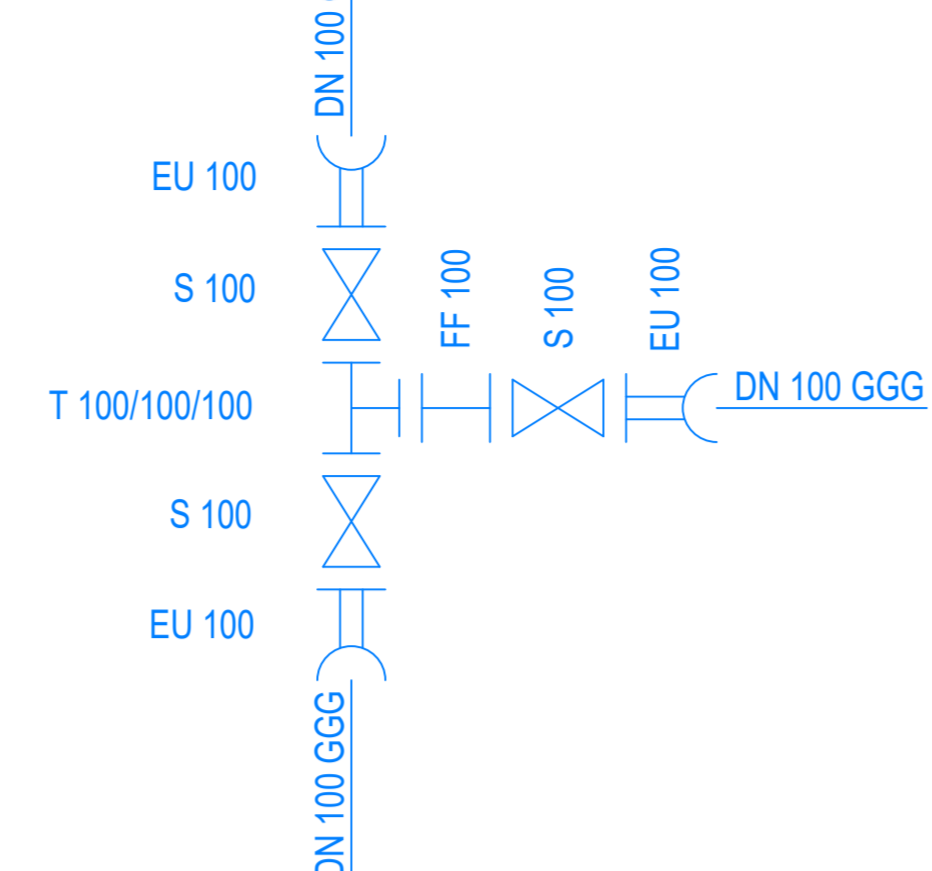
Detail Rigole



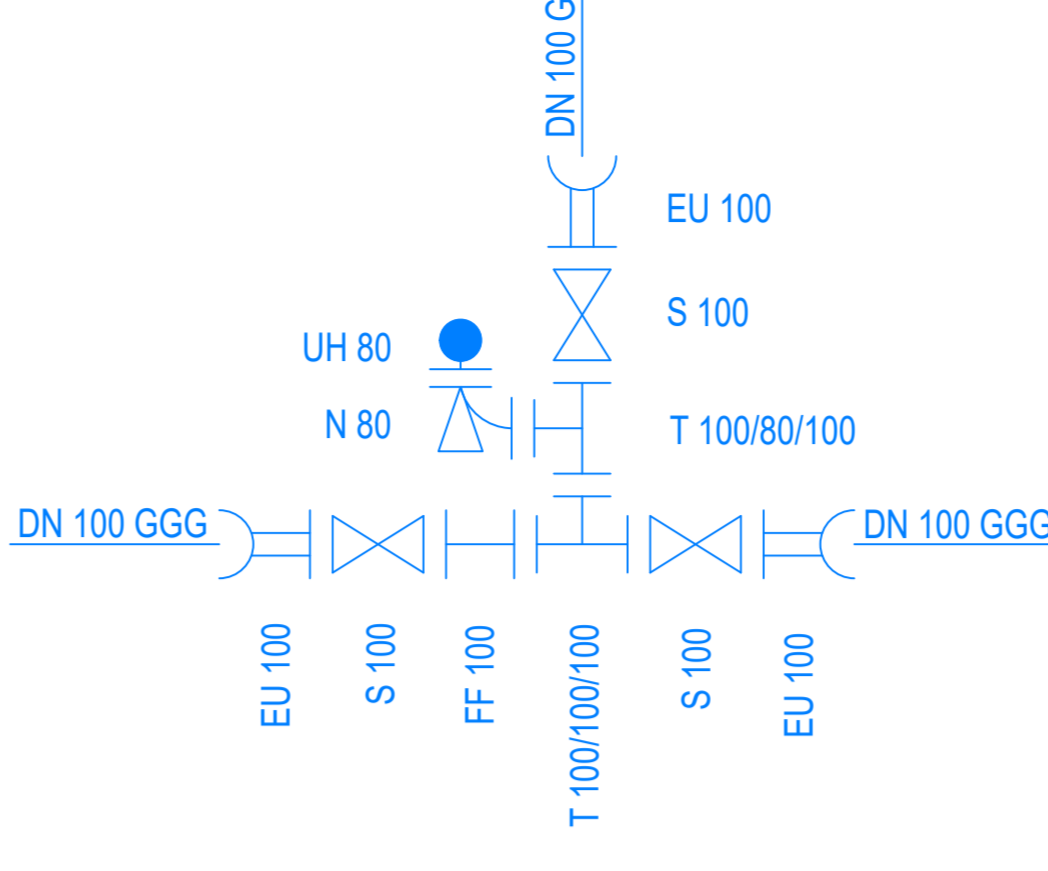
Detail "A"



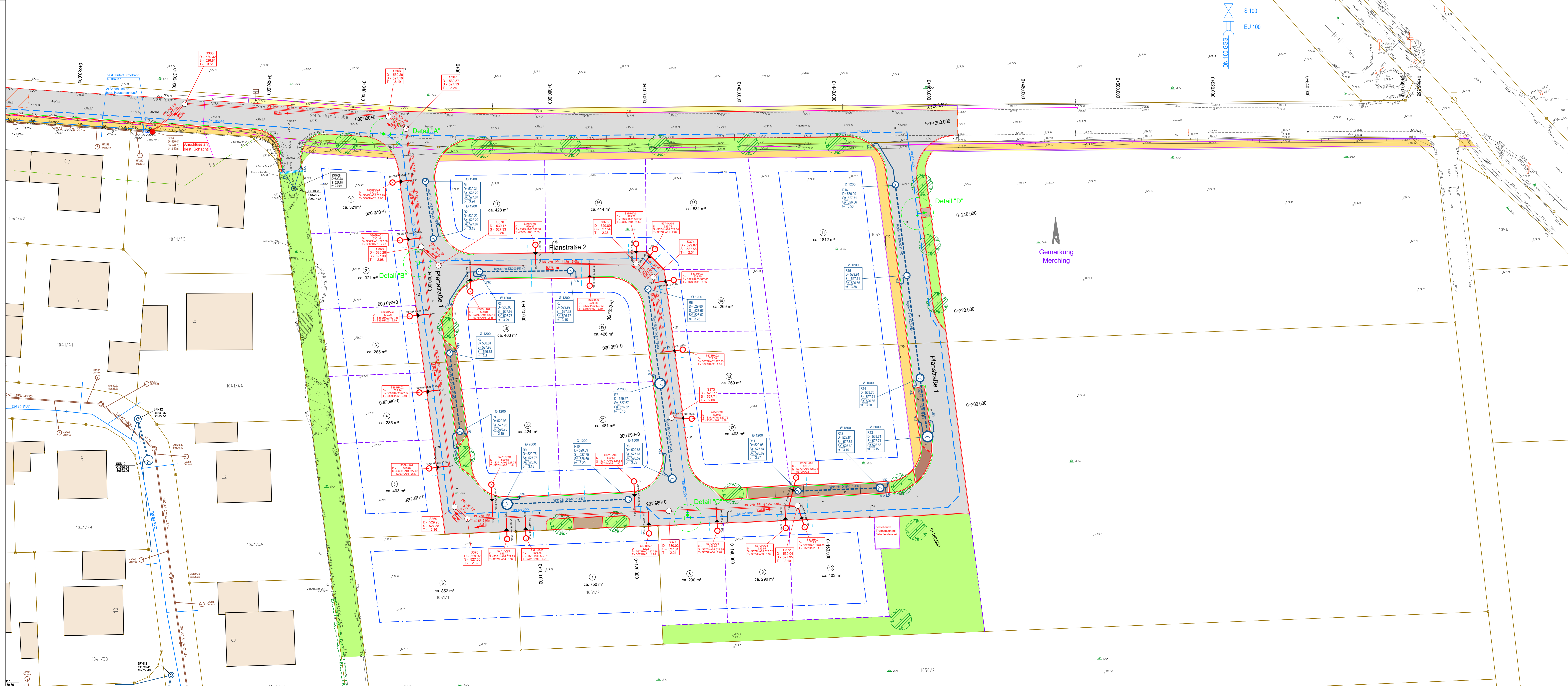
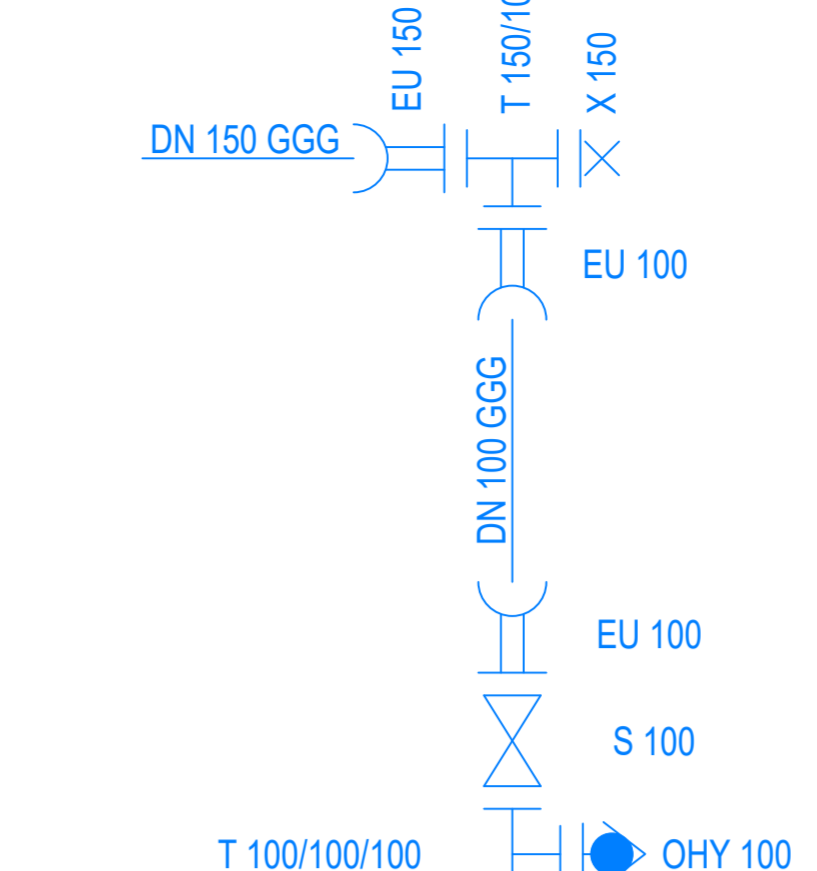
Detail "B"



Detail "C"



Detail "D"



Sparten - Planung		Sparten - Bestand	
	Regenwassergole		Schmutzwasserkanal
	Hausanschluss Schmutzwasser		Schmutzwasserkanal Hausanschluss
	Wasserleitung		Regenwasserkanal
	Hausanschluss Wasserleitung		Wasserleitung
	Absperrschieber		Gasleitung
	Unterfuhrdrant		Strom- und Beleuchtungskabel
	Korridor für Kabelverlegung		Stromkabel Mittelspannung
	Straßensinkkasten		Telekabelleitung / Kabel Deutschland Erdverlegt
			Telekabel Freileitung
			Abbruch Stileitung

Zeichenerklärung - Bestandsvermessung			
	Strossensinkkasten 30x50		Wasserschieber Hauptleitung
	Strossensinkkasten 50x50		Wasserschieber Hausanschluss
	Entwässerungsschacht		Unterfuhrdrant
	Sickerschacht		Grenze / Grenzstein Vermessungsamt
	Ortschuld		Holzpfosten
	Latenzzaun		Grünfläche
	Umgriff Baumkronen		Hecke
	Laubbäumchen mit Kronenmaß		Begrenzung Buschgruppe
	Nadelbaum mit Kronenmaß		Eingang/Einfahrt
	Stammdurchmesser 40cm		Hochbord / Betonleistein
	Höhe Gelände		Hochbord-Einzeiler
			Hochbord-Einzeiler / Hochbord-Bordinnenstein
			freier Fahrbahnrand ohne Randbegrenzung
			Belagwechsel
			Bankett
			Stützmauer, Zaunsockel, Mauer

Zeichenerklärung - Planung			
	Bordstein		Fahrbahn Asphalt
	Hochbord / Teilbord mit Einzeiler		Fahrbahn Kleinteilpflaster
	Schnittkante		Gehweg Asphalt
	Grundstücksgrenze		Grünfläche (öffentlich)
	Baugrenze		Parken
	Betonleistein		Einfahrt (Asphalt)
	Bankettwand		Bankett
	gepflanzter Baum		Pflaster

Plangrundlage Bebauungsplan Arnold Consult vom 14.12.2023

Ämtliche digitale Flurkarte (DFK)
erhalten von der Bayerischen Vermessungsverwaltung
Stand: 29.01.2024
Die im Plan dargestellten Flurstücksgrenzen und Grenzzeichen sind keine verbindlichen Grenzen und Zeichen im Sinne des Vermessungs- und Katastergesetzes (VermKatG). Ein rechtlicher Anspruch kann darauf nicht abgestellt werden.

Die angegebenen Lagekoordinaten entsprechen ETRS89/DREF91 (R2016) UTM, UTM32-Koordinaten

Die angegebenen Höhen entsprechen DHHN2016, Status 170, NNH-Höhe, „Normalhöhe 2016“, mit Anschluss an das ämtliche Höhenfestpunktnetz.
verwendeter Höhenfestpunkt:
7731-0098-Steinscher Straße 30, Nordseite, 5,18 m von Ostkante, 0,04 m unter Sockel, 0,4 m über Erde, 530,594m ü. NN

Nr.	Änderung	Datum	Name
a	Änderung Grundstücksgrößen Parzellen 20 und 21	29.05.2026	L.Tremel
b	Änderung Grundstücksgrößen Parzellen 1.2,3,4,5,6,8,9,10,12,13,14	30.03.2026	L.Tremel
c	Änderung Planungshöhen Steinscher Str., Ergänzung Gehwegflächen Steinscher Str.	20.11.2025	L.Tremel
d	Übersichtsanlagen und Pflanzflächen im Ostteil der Parzelle 1	12.09.2025	L.Tremel
e	der Planstraße 1 Station D-240 gesetzt, Detail D geändert	04.07.2025	L.Tremel
f	Änderung Lage Wasserleitung im west. Einmündungsbereich Steinscher Str. und Planstraße	04.07.2025	L.Tremel
g	Änderung Lage Schmutzwasserkanal S365, S366, S367		

- Ausführung -

JOSEF TREMEL **PLANUNG - BERATUNG - ÜBERWACHUNG**
INGENIEURBÜRO FÜR BAUWESEN
Tel: 0821/24643-60 Fax: 0821/24643-89

Auftraggeber: **KFB Baumanagement GmbH**

Projekt: **Baugebiet "Östlich der Nebelhornstraße" in Merching**

Planart: **Lageplan mit Sparten**

Maßstab: **1 : 250**

Datum	Name
24.04.2025	Besitz
24.04.2025	L.Tremel
24.04.2025	Besteck
14.04.2025	Besteck
14.04.2025	Besteck