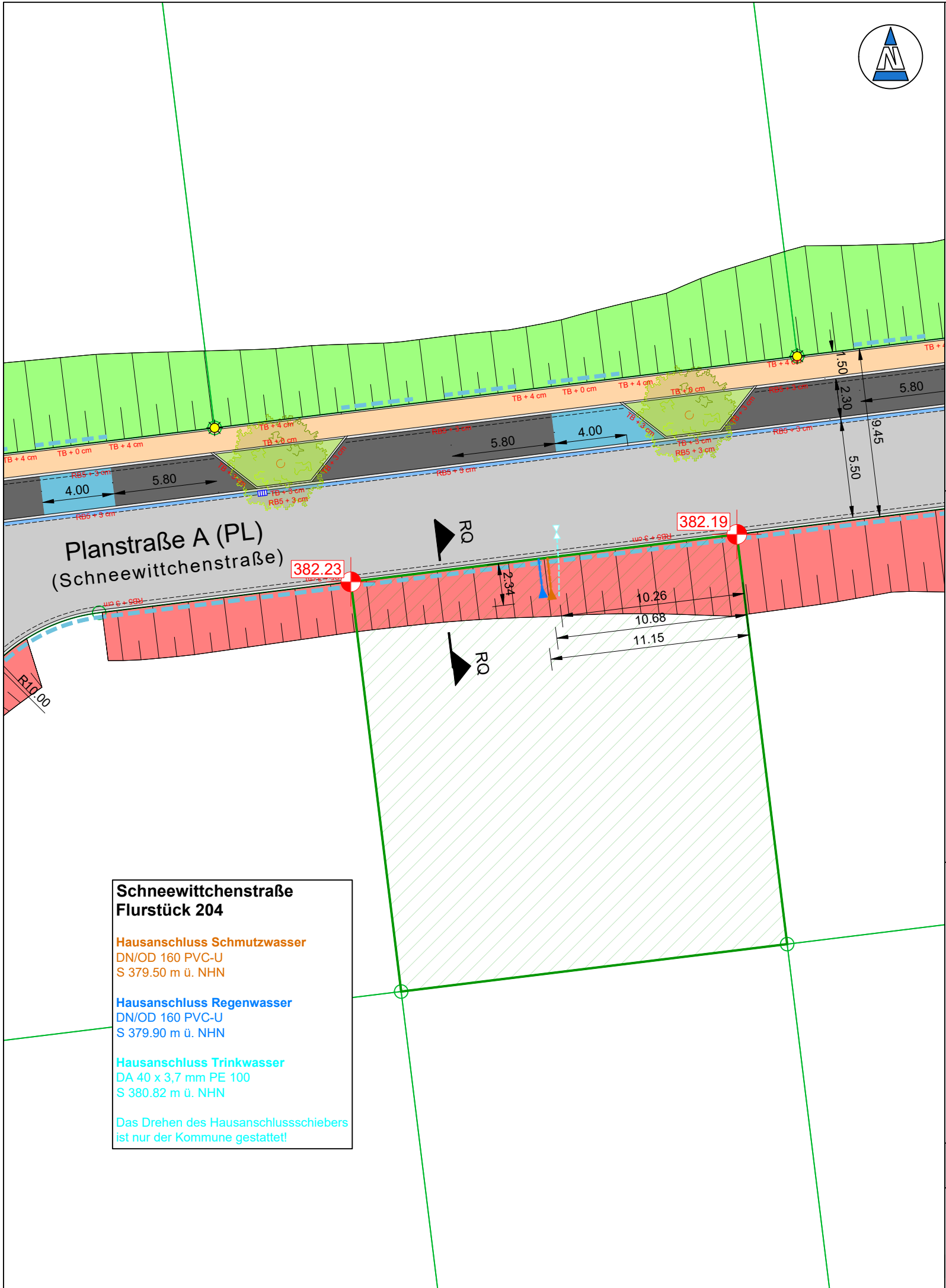


Projekt : Y:\PROJEKTE\Habichtswald\_HLG\6.6534\_Baugebiet Panoramablick\04 Pläne agc\07\_LPH 5\_API\6.6534\_AP\_LP - Bauherreninformation.dwg  
Datum : 01.12.2025 / Layout : Bauherreninformation 204



**Schneewittchenstraße  
Flurstück 204**

**Hausanschluss Schmutzwasser**  
DN/OD 160 PVC-U  
S 379.50 m ü. NHN

**Hausanschluss Regenwasser**  
DN/OD 160 PVC-U  
S 379.90 m ü. NHN

**Hausanschluss Trinkwasser**  
DA 40 x 3,7 mm PE 100  
S 380.82 m ü. NHN

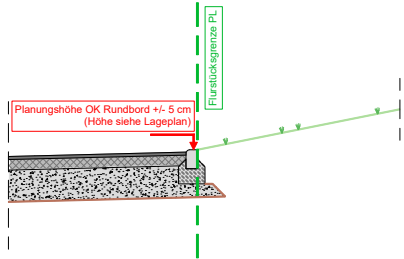
Das Drehen des Hausanschlussschiebers  
ist nur der Kommune gestattet!



## Zeichenerklärung:

- Asphalt
- Pflaster (Gehweg)
- Pflaster (Fahrbahn)
- Pflaster (Mosaikpflaster)
- Pflaster (Parkplatzflächen)
- Wassergebundene Deckschicht
- Grünfläche
- Bankett
- Böschung (Auftrag)
- Böschung (Abtrag)
- Damm
- Entwässerungsmulde
- Hochbord, 12 cm Ansicht, Planung
- Rundbord, 5 cm Kantenradius, 3 cm Ansicht, Planung
- Tiefbord, 4 cm Ansicht, Planung
- Pflasterrinne, Planung
- Straßenablauf, Planung
- Schieber
- Unterflurhydrant
- Trinkwasserleitung (Hausanschluss)
- Schmutzwasserleitung (Hausanschluss)
- Regenwasserleitung (Hausanschluss)
- Straßenbeleuchtung
- Flurstücksgrenzen
- Grundstücksfläche, Planung
- Grundstückszufahrt, Planung
- Möglicher Bereich Grundstückszufahrten, Planung
- Oberkante Bord (Bezug: NHN), Planung
- Verteilerkasten RWL (Strom), Planung

## Skizze Regelquerschnitt Straße:



## Hinweise:

Für alle Höhenangaben gilt eine Messgenauigkeit von +/- 5 cm.  
Die Höhenangaben an den Grundstücksgrenzen beziehen sich auf die Oberkante der Randeinfassungen. Die Höhenangaben ersetzen nicht die Verpflichtung des Bauherren, sich für sein Bauwerk eigenverantwortlich Höhen zu beschaffen.

Für alle Lageangaben gilt eine Messgenauigkeit von +/- 10 cm.

Für die nachträgliche Ausführung des Straßenendausbau auf den öffentlichen Verkehrsflächen hat der Grundstückseigentümer im Grenzbereich seines Grundstückes die notwendigen Erdarbeiten, Geländeauffüllungen und die dauerhaft im Grundstück verbleibende Fundierungen von Randeinfassungen / Bordsteinen zu dulden.

Bis zum Endausbau der öffentlichen Verkehrsanlagen ist als Arbeitsraum ein unbebauter Randstreifen, auf der privaten Fläche, von min. 0,50 m freizuhalten.

Die Daten (Lage) der Hausanschlüsse für Telekommunikation und Strom sind direkt beim Betreiber anzufragen.

## Bauherreninformationsplan

Gemeinde Habichtswald, OT Dörnberg, Baugebiet Panoramablick

**Schneewittchenstraße  
Flurstück 204**

**Maßstab:**  
1 : 250

**Datum:**  
01.12.2025