

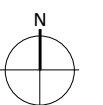
**GEMEINDE MÖGGLINGEN**  
 Bebauungsplan  
 mit integriertem Grünordnungsplan  
 "Im Hardt" in Möggingen

Bauplatzaufteilung 7  
 nach Satzungsbeschluss  
 westl. Ring 1m nach S verschoben gegenüber SB  
 Lageplan: M 1:1.000

Projekt: MÖ1501-02  
 Stand: 09.03.2018 Bearbeiter: ZO/BK

**stadtlandingenieure**

M:\Projekte\MÖ1501\Pläne\BPL-nach SB\BPL\_Im Hardt\_nach SB\_180227.vwx



stadtlandingenieure GmbH  
 73479 Ellwangen  
 Wolfgangstraße 8  
 Telefon 07961 9881-0  
 Telefax 07961 9881-55  
 office@stadtlandingenieure.de  
 www.stadtlandingenieure.de