

Schalltechnische Untersuchung Gemeinde Merching, Landkreis Aichach-Friedberg Bebauungsplan Nr. 34 "Östlich der Nebelhornstraße"

182/6



Zeichenerklärung

Geltungsbereich des Bebauungsplans

- Hauptgebäude
- Nebengebäude

Pegelbereich
LrT
in dB(A)



Rasterlärmkarte aus Straßenverkehr
Berechnung in 3 m über GOK
Beurteilungspegel Tag

Maßstab: 1:1000
Bearbeitungsstand: 07/2022
Projekt: 2021 1516

Anlage 2.1.1

Auftraggeber:

Gemeinde Merching
Hauptstr. 26
86504 Merching

Auftragnehmer:

em plan
Planung + Beratung
im Immissionsschutz
Am Alten Gaswerk 2
86156 Augsburg
0821/207 129 0
info@em-plan.com

Schalltechnische Untersuchung Gemeinde Merching, Landkreis Aichach-Friedberg Bebauungsplan Nr. 34 "Östlich der Nebelhornstraße"

182/6



Zeichenerklärung

- Geltungsbereich des Bebauungsplans
- Hauptgebäude
- Nebengebäude

Pegelbereich
LrN
in dB(A)



Rasterlärmkarte aus Straßenverkehr
Berechnung in 3 m über GOK
Beurteilungspegel Nacht

Maßstab: 1:1000
Bearbeitungsstand: 07/2022
Projekt: 2021 1516

Anlage 2.1.2

Auftraggeber:

Gemeinde Merching
Hauptstr. 26
86504 Merching

Auftragnehmer:

em plan
Planung + Beratung
im Immissionschutz
Am Alten Gaswerk 2
86156 Augsburg
0821/207 129 0
info@em-plan.com

Schalltechnische Untersuchung Gemeinde Merching, Landkreis Aichach-Friedberg Bebauungsplan Nr. 34 "Östlich der Nebelhornstraße"

182/6



Zeichenerklärung

- Geltungsbereich des Bebauungsplans
- Hauptgebäude
- Nebengebäude

Pegelbereich
LrT
in dB(A)



Rasterlärmkarte aus Straßenverkehr
Berechnung in 9 m über GOK
Beurteilungspegel Tag

Maßstab: 1:1000
Bearbeitungsstand: 07/2022
Projekt: 2021 1516

Anlage 2.2.1

Auftraggeber:

Gemeinde Merching
Hauptstr. 26
86504 Merching

Auftragnehmer:

em plan
Planung + Beratung
im Immissionsschutz
Am Alten Gaswerk 2
86156 Augsburg
0821/207 129 0
info@em-plan.com

Schalltechnische Untersuchung
Gemeinde Merching, Landkreis Aichach-Friedberg
Bebauungsplan Nr. 34 "Östlich der Nebelhornstraße"

182/6



Zeichenerklärung

- Geltungsbereich des Bebauungsplans
- Hauptgebäude
- Nebengebäude

Pegelbereich LrN
in dB(A)



Rasterlärnkarte aus Straßenverkehr
 Berechnung in 9 m über GOK
 Beurteilungspegel Nacht

Maßstab: 1:1000
 Bearbeitungsstand: 07/2022
 Projekt: 2021 1516

Anlage 2.2.2

Auftraggeber:

Gemeinde Merching
 Hauptstr. 26
 86504 Merching

Auftragnehmer:

em plan
 Planung + Beratung
 im Immissionsschutz
 Am Alten Gaswerk 2
 86156 Augsburg
 0821/207 129 0
 info@em-plan.com

Schalltechnische Untersuchung Gemeinde Merching, Landkreis Aichach-Friedberg Bebauungsplan Nr. 34 "Östlich der Nebelhornstraße"



Zeichenerklärung

- Geltungsbereich des Bebauungsplans
- Hauptgebäude
- Nebengebäude
- Straße (B2)
- Fassadenpunkt
- Konflikt-Fassadenpunkt

Pegelbereich
LrT
in dB(A)



Schallimmissionen aus Straßenverkehr
Gebäudelärmkarte: Höchster Pegel je Fassade
Beurteilungspegel Tag

Maßstab: 1:1500
Bearbeitungsstand: 05/2023
Projekt: 2021 1516

Anlage 3.1

Auftraggeber:

Gemeinde Merching
Hauptstr. 26
86504 Merching

Auftragnehmer:

em plan
Planung + Beratung
im Immissionsschutz
Am Alten Gaswerk 2
86156 Augsburg
0821/207 129 0
info@em-plan.com

Schalltechnische Untersuchung Gemeinde Merching, Landkreis Aichach-Friedberg Bebauungsplan Nr. 34 "Östlich der Nebelhornstraße"



Zeichenerklärung

- Geltungsbereich des Bebauungsplans
- Hauptgebäude
- Nebengebäude
- Straße (B2)
- Fassadenpunkt
- Konflikt-Fassadenpunkt

Pegelbereich
LrN
in dB(A)



Schallimmissionen aus Straßenverkehr
Gebäudelärmkarte: Höchster Pegel je Fassade
Beurteilungspegel Nacht

Maßstab: 1:1500
Bearbeitungsstand: 05/2023
Projekt: 2021 1516

Anlage 3.2

Auftraggeber:

Gemeinde Merching
Hauptstr. 26
86504 Merching

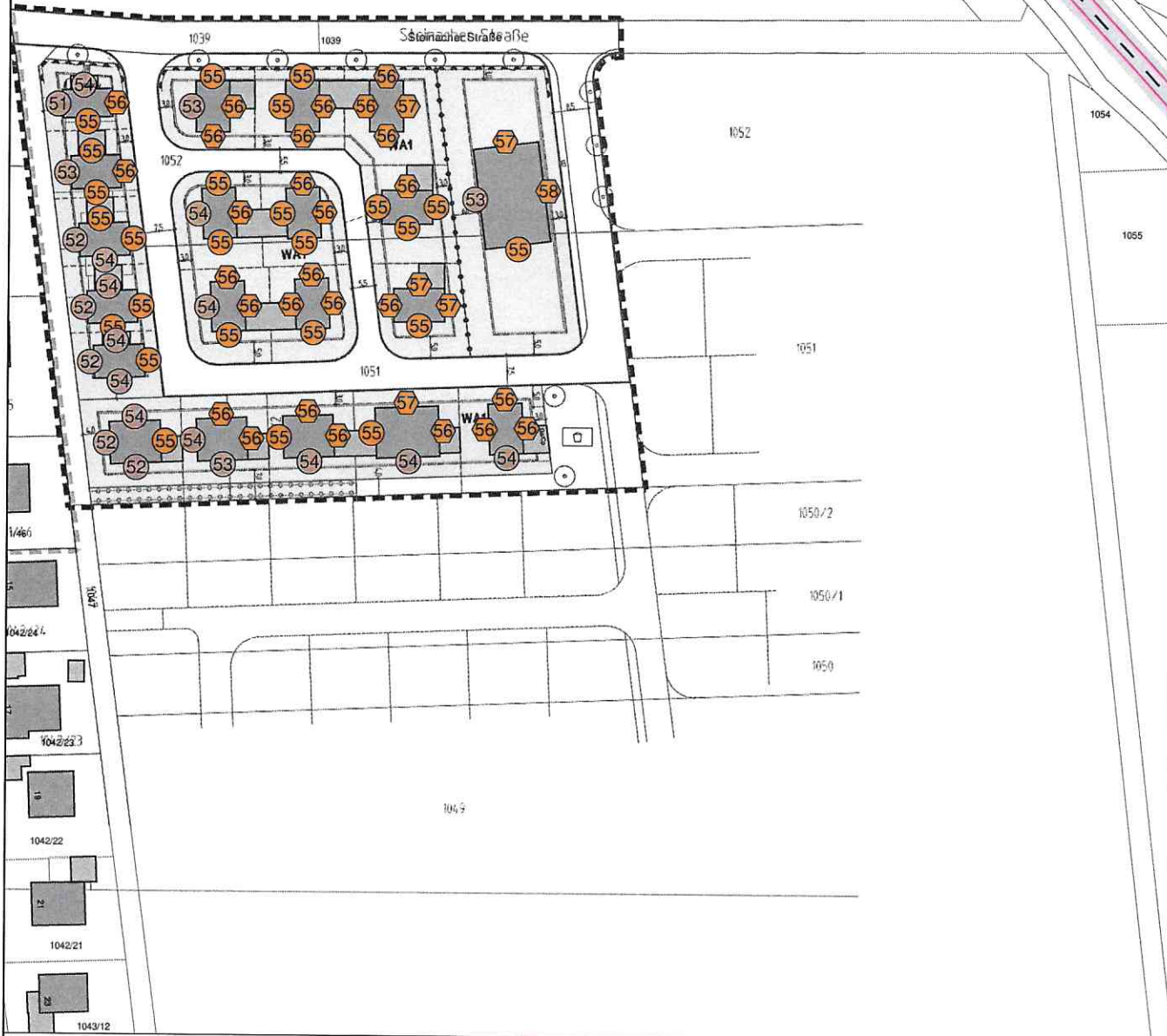
Auftragnehmer:

em plan
Planung + Beratung
im Immissionsschutz
Am Alten Gaswerk 2
86156 Augsburg
0821/207 129 0
info@em-plan.com

Schalltechnische Untersuchung Gemeinde Merching, Landkreis Aichach-Friedberg Bebauungsplan Nr. 34 "Östlich der Nebelhornstraße"

182/6

WA1		WA2	
0,4/0	Typ A/E	0,4/0	Typ C/D



Zeichenerklärung

- Geltungsbereich des Bebauungsplans
- Hauptgebäude
- Nebengebäude
- Straße (B2)
- Fassadenpunkt
- Konflikt-Fassadenpunkt

Pegelbereich
LrT
in dB(A)



Schallimmissionen aus Straßenverkehr
Außenwohnbereiche: Höchster Pegel je Fassade
Beurteilungspegel Tag

Maßstab: 1:1500
Bearbeitungsstand: 05/2023
Projekt: 2021 1516

Anlage 3.3

Auftraggeber:

Gemeinde Merching
Hauptstr. 26
86504 Merching

Auftragnehmer:

em plan
Planung + Beratung
im Immissionsschutz
Am Alten Gaswerk 2
86156 Augsburg
0821/207 129 0
info@em-plan.com