

Exposé Bauplatz 04

Fakten

Nutzung	Allgemeines Wohngebiet
Angebotstyp	Verkauf
Fläche	264 qm
Kaufpreis	184.800,00 €
Quadratmeterpreis	700,00 €/qm
Bebauungsplan rechtskräftig seit	11.10.2022
Erschließung	seit dem 01.04.2025 erschlossen
Bauzwang	ja , die Bewerber verpflichten sich vertraglich, auf dem zugeteilten Baugrundstück innerhalb von 24 Monaten nach vollständiger Erschließung mit dem Bau zu beginnen. Das Baugrundstück ist innerhalb eines Zeitraumes von vier Jahren nach Erschließung vollständig zu bebauen. In dieser Zeit sind auch die Außenanlagen fertig zu stellen.
Haustypen	Einfamilienhaus, Doppelhaus
Dachformen	Pultdach, versetztes Pultdach, Satteldach, Flachdach, Walmdach, Zelt Dach
GRZ	0,4
Vollgeschosse	II
Max. Gebäudehöhe	10,5 m
Altlasten	Es sind keine Altlasten bekannt.

Infrastruktur

- ✓ Energieversorgung
- ✓ Wasserversorgung

Kommunikation

- ✓ Glasfaseranschluss
- ✓ Kabelanschluss
- ✓ DSL
- ✓ VDSL

Umgebung

- ✓ Sporteinrichtungen
- ✓ Kindergarten
- ✓ Schulen



Objekt-Nr.: GR9967

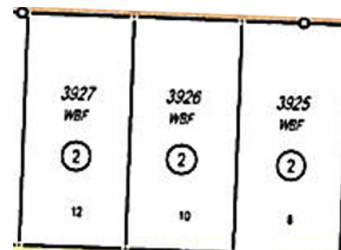
Grundstücksgröße: 264 qm
Kaufpreis: 184.800,00 €

inkl. Erschließungskosten,
zzgl. Entwässerungskosten,
zzgl. Hausanschlusskosten,
inkl. Vermessungskosten,
inkl. Kostenerstattungsbetrag

Flurstücksnummer: 3926

Adresse:

Rotäckerweg 10
69514 Laudenbach



Ansprechpartner

Herr Louis Ehret
Liegenschaften
Gemeinde Laudenbach

Telefon: 06201 700256
E-Mail:
louis.ehret@gemeinde-laudenbach.de

Ansprechpartner für baurechtliche Fragen

Frau Petra Pflästerer
Bauamt, Gemeinde Laudenbach

Telefon: 06201-7002-64
E-Mail:
petra.pflaesterer@gemeinde-laudenbach.de

Anbieter

Gemeinde Laudenbach

- ✓ Einkaufsmöglichkeiten
- ✓ Spielplätze
- ✓ Kitas
- ✓ Öffentlicher Personennahverkehr
- ✓ Krankenhäuser / Kliniken
- ✓ Kinderkrippe
- ✓ Ärzte
- ✓ Mobiler Pflegedienst

powered by  **BAUPILOT**