

Exposé Bauplatz 03

Fakten

Nutzung	Allgemeines Wohngebiet
Angebotstyp	Verkauf
Fläche	264 qm
Kaufpreis	184.800,00 €
Quadratmeterpreis	700,00 €/qm
Bebauungsplan rechtskräftig seit	11.10.2022
Erschließung	seit dem 01.04.2025 erschlossen
Bauzwang	ja, die Bewerber verpflichten sich vertraglich, auf dem zugeteilten Baugrundstück innerhalb von 24 Monaten nach vollständiger Erschließung mit dem Bau zu beginnen. Das Baugrundstück ist innerhalb eines Zeitraumes von vier Jahren nach Erschließung vollständig zu bebauen. In dieser Zeit sind auch die Außenanlagen fertig zu stellen.
Haustypen	Einfamilienhaus, Doppelhaus
Dachformen	Pultdach, versetztes Pultdach, Satteldach, Flachdach, Walmdach, Zelt Dach
GRZ	0,4
Vollgeschosse	II
Max. Gebäudehöhe	10,5 m
Altlasten	Es sind keine Altlasten bekannt.

Infrastruktur

- ✓ Energieversorgung
- ✓ Wasserversorgung

Kommunikation

- ✓ Glasfaseranschluss
- ✓ Kabelanschluss
- ✓ DSL
- ✓ VDSL

Umgebung

- ✓ Sporteinrichtungen
- ✓ Kindergarten
- ✓ Schulen



Objekt-Nr.: GR7837

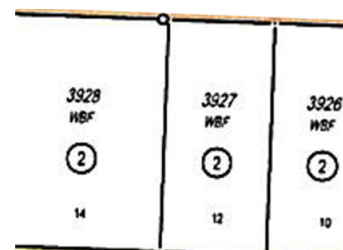
Grundstücksgröße: 264 qm
Kaufpreis: 184.800,00 €

inkl. Erschließungskosten,
zzgl. Entwässerungskosten,
zzgl. Hausanschlusskosten,
inkl. Vermessungskosten,
inkl. Kostenerstattungsbetrag

Flurstücksnummer: 3927

Adresse:

Rotäckerweg 12
69514 Laudenbach



Ansprechpartner

Herr Louis Ehret

Liegenschaften
Gemeinde Laudenbach

Telefon: 06201 700256

E-Mail:
louis.ehret@gemeinde-laudenbach.de

Ansprechpartner für baurechtliche Fragen

Frau Petra Pflästerer

Bauamt, Gemeinde Laudenbach

Telefon: 06201-7002-64

E-Mail:
petra.pflaesterer@gemeinde-laudenbach.de

Anbieter

Gemeinde Laudenbach

- ✓ Einkaufsmöglichkeiten
- ✓ Spielplätze
- ✓ Kitas
- ✓ Öffentlicher Personennahverkehr
- ✓ Krankenhäuser / Kliniken
- ✓ Kinderkrippe
- ✓ Ärzte
- ✓ Mobiler Pflegedienst

powered by  **BAUPILOT**