

## Exposé Grundstück im Gewerbepark Nord

Die Grundstücke sind nicht einzeln zu bewerben, da diese noch nicht vermessen sind. Eine Zuteilung der Grundstücke erfolgt nach Prüfung der eingegangenen Anfragen.



### Fakten

Nutzung	Gewerbegebiet
Angebotstyp	Verkauf
Fläche	1 qm
Kaufpreis	120,00 €
Quadratmeterpreis	120,00 €/qm
Bebauungsplan rechtskräftig seit	keine Angabe
Erschließung	noch nicht erschlossen
Bauzwang	ja

### Infrastruktur

- ✓ Energieversorgung
- ✓ Gas
- ✓ Wasserversorgung

### Kommunikation

- ✓ Kabelanschluss
- ✓ Glasfaseranschluss
- ✓ DSL

### Umgebung

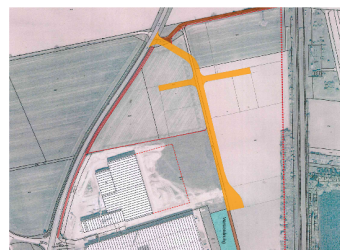
- ✓ Kindergarten
- ✓ Kinderkrippe
- ✓ Sozialstationen
- ✓ Öffentlicher Personennahverkehr
- ✓ Schwimmbäder / Badeseen
- ✓ Schulen
- ✓ Spielplätze
- ✓ Kitas
- ✓ Einkaufsmöglichkeiten
- ✓ Alten- und Pflegeheime
- ✓ Sporteinrichtungen
- ✓ Ärzte

### Objekt-Nr.: GR5101

**Grundstücksgröße: 1 qm**  
**Kaufpreis: 120,00 €**

inkl. Erschließungskosten,  
inkl. Entwässerungskosten,  
inkl. Hausanschlusskosten,  
inkl. Vermessungskosten,  
inkl. Kostenerstattungsbetrag

**Adresse:**  
Herbolzheim  
79336 Herbolzheim



### Ansprechpartner

**Herr Peter Müller**  
Rechnungsamtsleiter  
Stadt Herbolzheim

Telefon: 07643/9177-400  
Telefax: 07643/9177-180  
E-Mail:  
bauplatzbewerbung@stadt-herbolzheim.de

### Ansprechpartner für baurechtliche Fragen

**Herr Michael Weber**  
Stv. Bauamtsleiter  
Stadt Herbolzheim

Telefon: 0 76 43 91 77 810  
Telefax: 0 76 43 91 77 880  
E-Mail:  
bauplatzbewerbung@stadt-herbolzheim.de

### Anbieter

Stadt Herbolzheim

