

Exposé  
Bauplatz 3010 MFH - 6.Vergaberunde

## Fakten

---

Nutzung	Allgemeines Wohngebiet
Angebotstyp	Verkauf
Fläche	812 qm
Kaufpreis	365.400,00 €
Quadratmeterpreis	450,00 €/qm
Bebauungsplan rechtskräftig seit	keine Angabe
Erschließung	noch nicht erschlossen
Haustypen	Mehrfamilienhaus
Dachformen	Pultdach, Satteldach, Flachdach, Walmdach, Zelddach
GRZ	0,4
Vollgeschosse	III
Max. Gebäudehöhe	11,5 m

## Infrastruktur

- ✓ Energieversorgung
- ✓ Wasserversorgung



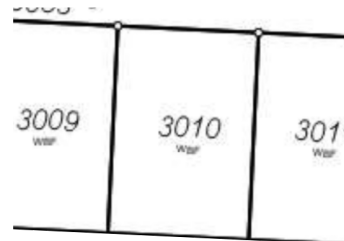
## Objekt-Nr.: GR15670

Grundstücksgröße: 812 qm  
Kaufpreis: 365.400,00 €

inkl. Erschließungskosten,  
zzgl. Entwässerungskosten,  
zzgl. Hausanschlusskosten,  
zzgl. Vermessungskosten,  
zzgl. Kostenerstattungsbetrag

Flurstücksnummer: 3010

**Adresse:**  
Mörikestraße  
Rußheim  
76706 Dettenheim



## Ansprechpartner

**Frau Cheyenne Steffler**  
stellvertretende Bauamtsleitung  
Gemeinde Dettenheim

Telefon: 07247 9312 - 04  
E-Mail:  
cheyenne.steffler@dettenheim.de

## Anbieter

Gemeinde Dettenheim

powered by

