



Exposé Im Heinzengrund 05

Das Baugrundstück ist voll erschlossen und sofort bebaubar. Die Anschlüsse an die öffentliche Wasserversorgungs- und Abwasserbeseitigungsanlagen wurden bis zur Grundstücksgrenze verlegt. Der Quadratmeterpreis liegt bei 330,00 € (inkl. Erschließungskosten und Anschlussbeiträge). Für Familien mit Kindern unter 18 Jahren kann pro Quadratmeter eine Ermäßigung pro Kind, jedoch für maximal drei Kinder, in Höhe von 10,00 € (max. 30,00 €) auf den Kaufpreis gewährt werden.

Bei Bebauung des Grundstücks ist ein Einfamilienhaus mit maximal 2 Wohneinheiten zulässig. Je Wohneinheit sind 2 Stellplätze nachzuweisen. Die Bebauung des Grundstücks richtet sich nach dem Bebauungsplan "Heinzengrund".

Ein Erwerb ist nur für private Bauvorhaben als selbstgenutztes Eigenheim möglich. Es gilt eine Bauverpflichtung innerhalb von drei Jahren ab Abschluss des Kaufvertrages und eine Haltevereinbarung von zehn Jahren, d.h. das Grundstück muss mindestens zehn Jahre im Eigentum der Käufer verbleiben.

Der Verkaufsstart beginnt für alle Interessenten zum gleichen Zeitpunkt. Der Bewerbung ist eine Finanzierungsbestätigung der finanzierenden Bank beizufügen. Bei mehreren Bewerbungen für den Bauplatz wird dieser nach dem Höchstgebotsverfahren vergeben. In diesem Fall wird eine gesonderte Aufforderung zur Gebotsabgabe durch die Stadt Sinsheim erfolgen.

Fakten

Nutzung	Reines Wohngebiet
Angebotstyp	Verkauf
Fläche	442 qm
Kaufpreis	145.860,00 €
Quadratmeterpreis	330,00 €/qm
Bebauungsplan rechtskräftig seit	02.12.2021
Erschließung	seit dem 08.11.2023 erschlossen
Bauzwang	ja, Bauverpflichtung innerhalb von 3 Jahren ab Abschluss des Kaufvertrages und eine Haltevereinbarung, d.h. das Grundstück muss mindestens 10 Jahre im Eigentum des Käufers bleiben.
Haustypen	Einfamilienhaus, Doppelhaus
Dachformen	frei wählbar
GRZ	0,4
Vollgeschosse	II
Lage	Ehrstädt liegt im hügeligen Kraichgau eingebettet in das Mühlbachtal. Über das öffentliche Verkehrsnetz erreichen Sie Geschäfte für den täglichen Bedarf, die Kernstadt Sinsheim sowie die Anschlussstellen der Bundesautobahn A6.
Einschränkungen	Es gilt eine Haltevereinbarung von zehn Jahren, d.h. das Grundstück muss mindestens zehn Jahre im



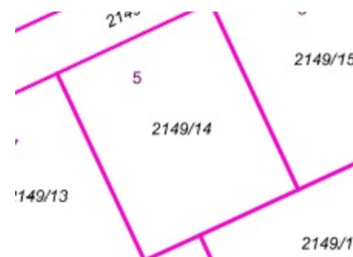
Objekt-Nr.: GR15589

Grundstücksgröße: 442 qm
Kaufpreis: 145.860,00 €

**inkl. Erschließungskosten,
zzgl. Entwässerungskosten,
zzgl. Hausanschlusskosten,
inkl. Vermessungskosten,
inkl. Kostenerstattungsbetrag**

Flurstücksnummer: 2149/14

Adresse:
Im Heinzengrund
Ehrstädt
74889 Sinsheim



Ansprechpartner

Frau Susanne Pfeil
Abteilungsleiterin
Stadtverwaltung Sinsheim

Telefon: 07261/404-225
E-Mail: flm@sinsheim.de

Ansprechpartner für baurechtliche Fragen

Frau Frau Schumacher
Stadt Sinsheim

Telefon: 07261 404-147
E-Mail: baurecht@sinsheim.de

Anbieter

Stadt Sinsheim

Eigentum der Käufer bleiben.

powered by
 BAUPILOT

Infrastruktur

- ✔ Wasserversorgung
- ✔ Energieversorgung

Kommunikation

- ✔ Glasfaseranschluss

Umgebung

- ✔ Sporteinrichtungen
- ✔ Kindergarten
- ✔ Öffentlicher Personennahverkehr
- ✔ Spielplätze