

Exposé  
Bauplatz 20 - EH oder DH



## Fakten

Nutzung	Allgemeines Wohngebiet
Angebotstyp	Verkauf
Fläche	523 qm
Kaufpreis	135.980,00 €
Quadratmeterpreis	260,00 €/qm
Bebauungsplan rechtskräftig seit	20.12.2024
Erschließung	seit dem 01.04.2026 erschlossen
Bauzwang	ja
Haustypen	Einfamilienhaus, Doppelhaus, Zweifamilienhaus
Dachformen	Pultdach, versetztes Pultdach, Satteldach
GRZ	0,4
Vollgeschosse	II
Max. Gebäudehöhe	9 m
Altlasten	Es sind keine Altlasten bekannt.
Einschränkungen	Details entnehmen Sie dem Bebauungsplan und dem dazugehörigen Textteil.

## Infrastruktur

- ✓ Energieversorgung
- ✓ Wasserversorgung

## Kommunikation

- ✓ Glasfaseranschluss
- ✓ DSL
- ✓ Kabelanschluss

## Umgebung

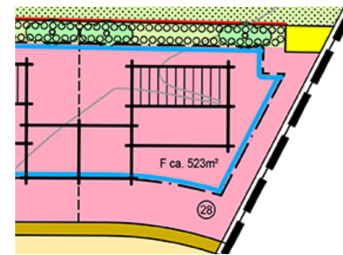
- ✓ Mobiler Pflegedienst
- ✓ Einkaufsmöglichkeiten
- ✓ Kindergarten
- ✓ Öffentlicher Personennahverkehr
- ✓ Ärzte
- ✓ Schulen
- ✓ Spielplätze
- ✓ Sporteinrichtungen
- ✓ Kinderkrippe

**Objekt-Nr.: GR14694**

**Grundstücksgröße: 523 qm**  
**Kaufpreis: 135.980,00 €**

**inkl. Erschließungskosten,  
inkl. Entwässerungskosten,  
zzgl. Hausanschlusskosten,  
inkl. Vermessungskosten,  
inkl. Kostenerstattungsbetrag**

**Adresse:**  
89198 Westerstetten



## Ansprechpartner

**Herr Alexander Bourke**  
Bürgermeister  
Gemeinde Westerstetten

Telefon: 07348 9560 - 0  
Telefax: 07348 9560 - 13  
E-Mail: [info@westerstetten.de](mailto:info@westerstetten.de)

## Anbieter

Gemeinde Westerstetten

powered by



✔ Kitas