

Exposé Bauplatz 3010 MFH - 5.Vergaberunde



Fakten

Nutzung	Allgemeines Wohngebiet
Angebotstyp	Verkauf (Höchstpreisverfahren)
Fläche	812 qm
Mindestgebot	365.400,00 €
Mindestgebot	450,00 €/qm
Bebauungsplan rechtskräftig seit	keine Angabe
Erschließung	noch nicht erschlossen
Bauzwang	ja , Der Käufer verpflichtet sich innerhalb einer Frist von drei Jahren – ab Abschluss des Kaufvertrags – ein bezugsfertiges Wohnhaus auf dem Kaufobjekt entsprechend den Vorgaben des Bebauungsplanes „Hagäcker-Weglangenäcker“ zu errichten und selbst zu bewohnen. Bei Verstoß gegen die Bauverpflichtung hat die Gemeinde Dettenheim die Möglichkeit, das Wiederkaufsrecht geltend zu machen.
Haustypen	Mehrfamilienhaus
Dachformen	Pultdach, Satteldach, Flachdach, Walmdach, Zeldach
GRZ	0,4
Vollgeschosse	III
Max. Gebäudehöhe	11,5 m

Infrastruktur

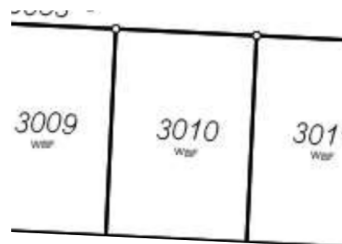
- ✓ Energieversorgung
- ✓ Wasserversorgung

Objekt-Nr.: GR14661

Grundstücksgröße: 812 qm
Mindestgebot (je qm): 450,00 €

Flurstücksnummer: 3010

Adresse:
Mörikestraße
Rußheim
76706 Dettenheim



Ansprechpartner

Frau Cheyenne Steffler
stellvertretende Bauamtsleitung
Gemeinde Dettenheim

Telefon: 07247 9312 - 04
E-Mail:
cheyenne.steffler@dettenheim.de

Anbieter

Gemeinde Dettenheim

powered by

