

Exposé
Bauplatz 18, Einfamilienhaus, Flst. 4513, WA 3.1
(s. Dokument Planzeichnung unten)



Fakten

Nutzung	Allgemeines Wohngebiet
Angebotstyp	Verkauf
Fläche	388 qm
Kaufpreis	221.160,00 €
Quadratmeterpreis	570,00 €/qm
Bebauungsplan rechtskräftig seit	14.04.2022
Erschließung	bereits erschlossen
Bauzwang	ja , bezugsfertige Bebauung innerhalb von 3 Jahren nach Eigentumsübergang.
Haustypen	Einfamilienhaus
Dachformen	Satteldach
GRZ	0,35
Vollgeschosse	II
Max. Gebäudehöhe	8,25 m

Infrastruktur

- ✓ Energieversorgung
- ✓ Wasserversorgung

Kommunikation

- ✓ Glasfaseranschluss
- ✓ Kabelanschluss

Umgebung

- ✓ Öffentlicher Personennahverkehr
- ✓ Ärzte
- ✓ Schulen
- ✓ Einkaufsmöglichkeiten
- ✓ Sozialstationen
- ✓ Sporteinrichtungen
- ✓ Mobiler Pflegedienst
- ✓ KITAS
- ✓ Kindergarten
- ✓ Spielplätze
- ✓ Kinderkrippe

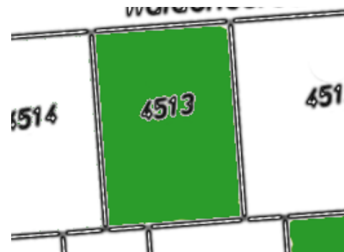
Objekt-Nr.: GR14410

Grundstücksgröße: 388 qm
Kaufpreis: 221.160,00 €

inkl. Erschließungskosten,
inkl. Entwässerungskosten,
zzgl. Hausanschlusskosten,
zzgl. Vermessungskosten,
inkl. Kostenerstattungsbetrag

Flurstücksnummer: 4513

Adresse:
Waldenserstr. 13
75397 Simmozheim



Ansprechpartner

Gemeinde Simmozheim
Telefon: 07033 5285-0
E-Mail:
gemeinde@simmozheim.de

Ansprechpartner für baurechtliche Fragen

Gemeinde Simmozheim
Telefon: 07033 5285-0
E-Mail:
gemeinde@simmozheim.de

Anbieter

Gemeinde Simmozheim

powered by



