

Exposé
Bauplatz 1904/19 - DH



Fakten

Nutzung	Allgemeines Wohngebiet
Angebotstyp	Verkauf
Fläche	292 qm
Kaufpreis	78.297,16 €
Quadratmeterpreis	250,00 €/qm
Vermessungskosten	797,16 €
Hausanschlusskosten	4.500,00 €
Bebauungsplan rechtskräftig seit	keine Angabe
Erschließung	bereits erschlossen
Bauzwang	ja , Die Erwerbenden verpflichten sich auf dem Vertragsgegenstand innerhalb von drei Jahren ab Übergabe des Grundstücks ein nach dem Bebauungsplan zulässiges Wohngebäude bezugsfertig zu erstellen und selbst zu beziehen.
Haustypen	Doppelhaus

Infrastruktur

- ✓ Wasserversorgung
- ✓ Energieversorgung
- ✓ Gas
- ✓ Nah- oder Fernwärme

Umgebung

- ✓ Kindergarten
- ✓ Alten- und Pflegeheime
- ✓ Öffentlicher Personennahverkehr
- ✓ Ärzte
- ✓ Spielplätze
- ✓ Sporteinrichtungen
- ✓ Kitas
- ✓ Einkaufsmöglichkeiten
- ✓ Schulen

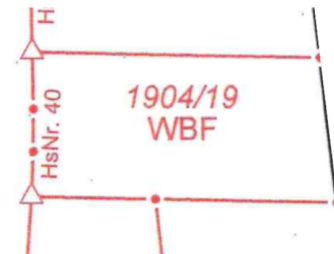
Objekt-Nr.: GR13859

Grundstücksgröße: 292 qm
Kaufpreis: 78.297,16 €

**inkl. Erschließungskosten,
inkl. Entwässerungskosten,
inkl. Hausanschlusskosten,
inkl. Vermessungskosten,
inkl. Kostenerstattungsbetrag**

Flurstücksnummer: 1904/19

Adresse:
Viehweide 40
Bolheim
89542 Herbrechtingen



Ansprechpartner

Frau Erika Hartmann
Stadtverwaltung Herbrechtingen

Telefon: 07324 / 9552301
E-Mail:
grundstuecke@herbrechtingen.de

Ansprechpartner für baurechtliche Fragen

Herr Michael Bruch
Stadtverwaltung Herbrechtingen

Telefon: 07324/9551606
E-Mail:
baurecht@herbrechtingen.de

Anbieter

Stadt Herbrechtingen

powered by

