



Exposé Bühlstraße

Eine Anfrage zu diesem Grundstück läuft direkt über Lisa Graf und ist über Baupilot leider nicht möglich. Das hier aufgeführte Grundstück befindet sich in privatem Besitz. Sofern Sie Interesse an der Übermittlung Ihrer Kontaktdaten an die Eigentümer haben, bitten wir um schriftliche Mitteilung mit genauer Objektbezeichnung und Ihren vollständigen Kontaktdaten an Stadt Meßstetten - Lisa Graf, Hauptstraße 9, 72469 Meßstetten bzw. lisa.graf@messstetten.de. Mit der Zusendung der Daten an Frau Graf stimmen Sie der Weitergabe Ihrer Kontaktdaten zu. Die Eigentümer setzen sich bei Interesse mit Ihnen in Verbindung. Bei baurechtlichen Fragen wenden Sie sich bitte an Herrn Martin Kittel (martin.kittel@messstetten.de).

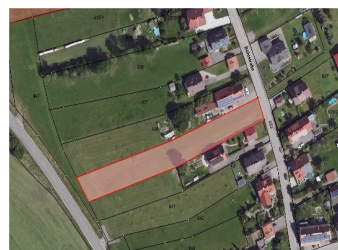


Objekt-Nr.: GR13047

Grundstücksgröße: 2568 qm

Flurstücksnummer: 939

Adresse:
Heinstetten
72469 Meßstetten



Fakten

Nutzung	Allgemeines Wohngebiet
Angebotstyp	Verkauf
Fläche	2568 qm
Bebauungsplan rechtskräftig seit	keine Angabe
Erschließung	noch nicht erschlossen
Dachformen	Satteldach
GFZ	0,5
GRZ	0,4
Vollgeschosse	I
Lage	Der Bauplatz befindet sich in der "Bühlstraße" im Stadtteil Heinstetten.

Infrastruktur

- ✓ Energieversorgung
- ✓ Wasserversorgung

Umgebung

- ✓ Ärzte
- ✓ Kindergarten
- ✓ Schulen
- ✓ Kitas
- ✓ Spielplätze
- ✓ Alten- und Pflegeheime
- ✓ Sozialstationen
- ✓ Öffentlicher Personennahverkehr
- ✓ Sporteinrichtungen
- ✓ Einkaufsmöglichkeiten
- ✓ Schwimmbäder / Badeseen

Ansprechpartner

Frau Lisa Graf
Stadtverwaltung Meßstetten

Telefon: 07431/6349-47
E-Mail: bauplatz@messstetten.de

Ansprechpartner für baurechtliche Fragen

Herr Martin Kittel
Stadtverwaltung Meßstetten

Telefon: 07431/6349-50
E-Mail: martin.kittel@messstetten.de

Anbieter

Meßstetten

powered by



