

## Exposé Bauplatz 17 - EFH oder DH

### Fakten

Nutzung	Allgemeines Wohngebiet
Angebotstyp	Verkauf
Fläche	449 qm
Kaufpreis	85.310,00 €
Quadratmeterpreis	190,00 €/qm
Bebauungsplan rechtskräftig seit	05.01.2023
Erschließung	seit dem 29.02.2024 erschlossen
Bauzwang	ja , Erwerber verpflichtet sich innerhalb von 3 Jahren ab der Besitzübergabe des Grundstücks ein nach dem Bebauungsplan zulässiges Wohngebäude bezugsfertig zu erstellen.
Haustypen	Einfamilienhaus, Doppelhaus
Dachformen	Pulldach, versetztes Pulldach, Satteldach, Flachdach, Walmdach, Zeltdach
GRZ	0,4
Vollgeschosse	II
Max. Gebäudehöhe	9 m
Baugrund	Diese können Sie dem Übersichtsgutachten zum Baugrund entnehmen.
Altlasten	Gemäß Baugrundgutachten wurden keine Auffüllungen angetroffen. Ebenso ergaben sich keine Hinweise auf Altlasten.

### Infrastruktur

- ✓ Energieversorgung
- ✓ Wasserversorgung

### Kommunikation

- ✓ Glasfaseranschluss

### Umgebung

- ✓ Sporteinrichtungen
- ✓ Kindergarten
- ✓ Spielplätze
- ✓ Kinderkrippe
- ✓ Mobiler Pflegedienst
- ✓ Einkaufsmöglichkeiten



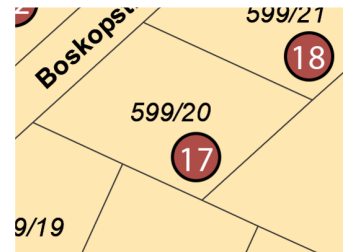
### Objekt-Nr.: GR12811

Grundstücksgröße: 449 qm  
Kaufpreis: 85.310,00 €

inkl. Erschließungskosten,  
inkl. Entwässerungskosten,  
zzgl. Hausanschlusskosten,  
inkl. Vermessungskosten,  
inkl. Kostenerstattungsbetrag

Flurstücksnummer: 599/20

**Adresse:**  
Boskopstraße  
Dettingen  
89547 Gerstetten



### Ansprechpartner

**Liegenschaften**  
Liegenschaften

E-Mail:  
Liegenschaften@gerstetten.de

### Anbieter

Gemeinde Gerstetten

powered by



- ✔ Schulen
- ✔ Öffentlicher Personennahverkehr