

Exposé
Grundstück Nr. 2880

Fakten

Nutzung	Allgemeines Wohngebiet
Angebotstyp	Verkauf
Fläche	465 qm
Kaufpreis	69.750,00 €
Quadratmeterpreis	150,00 €/qm
Bebauungsplan rechtskräftig seit	05.07.2018
Erschließung	seit dem 20.12.2023 erschlossen
Bauzwang	ja , Innerhalb von 3 Jahren nach Beurkundung des Kaufvertrages mit dem Rohbau eines Wohnhauses entsprechend den örtlichen Bauvorschriften zu bebauen.
Haustypen	Einfamilienhaus, Doppelhaus
Dachformen	frei wählbar
GFZ	0,6
GRZ	0,4
Vollgeschosse	II

Infrastruktur

- ✓ Energieversorgung
- ✓ Wasserversorgung

Umgebung

- ✓ Öffentlicher Personennahverkehr
- ✓ Einkaufsmöglichkeiten
- ✓ Kindergarten
- ✓ Spielplätze
- ✓ Schwimmbäder / Badeseen
- ✓ Kitas



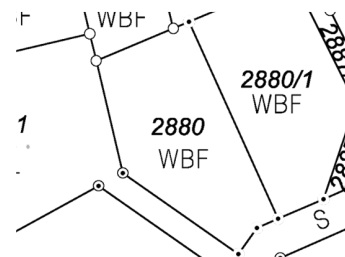
Objekt-Nr.: GR12593

Grundstücksgröße: 465 qm
Kaufpreis: 69.750,00 €

inkl. Erschließungskosten,
inkl. Entwässerungskosten,
zzgl. Hausanschlusskosten,
inkl. Vermessungskosten,
inkl. Kostenerstattungsbetrag

Flurstücksnummer: 2880

Adresse:
Rulfingen
88512 Rulfingen



Ansprechpartner

Frau Karin Stumpp
Stadt Mengen

Telefon: 07572/607-232
E-Mail: bauplaetze@mengen.de

Ansprechpartner für baurechtliche Fragen

Frau Simone Kugler
Stadt Mengen

Telefon: 07572/ 607-114
E-Mail: simone.kugler@mengen.de

Anbieter

Stadt Mengen

powered by
 **BAUPILOT**