



Gemeinde Haßloch

## Exposé Baugrundstück Nr. 11

**Der Grundstückspreis liegt bei 600 €/m². Bitte beachten Sie:**

Hinzu kommen noch die Kosten des privaten Erschließungsträgers der Firma STEG Stadtentwicklung GmbH mit Sitz in Stuttgart. Zum jetzigen Stand liegen diese **Erschließungskosten bei ca. 100 €/qm**. Da dieses Gebiet noch nicht endabgerechnet ist muss der Käufer in eine Kostenerstattungsvereinbarung des privaten Erschließungsträgers (STEG) eintreten. Die Gemeinde hat bis zum jetzigen Stand bereits 5 Abschlagszahlungen geleistet, die zusätzlich zum Kaufpreis zu erstatten sind. Die Abschlusszahlung der Firma STEG wird voraussichtlich im Jahr 2025 fällig. Zur Sicherung des Restbetrages wird die Firma STEG eine Absicherung verlangen. Dies kann sich unter Umständen auf ihre Darlehensschuld auswirken. Für die Änderung der Vereinbarung wird eine Verwaltungspauschale (120,00 €) zzgl. Umsatzsteuer zur Zahlung fällig. Die Grundstücksanschlusskosten sog. Hausanschlusskosten sind im Gebotspreis nicht enthalten und müssen zusätzlich geleistet werden.

### Fakten

Nutzung	Allgemeines Wohngebiet
Angebotstyp	Verkauf
Fläche	401 qm
Kaufpreis	280.700,00 €
Quadratmeterpreis	600,00 €/qm
Erschließungskosten	40.100,00 €
Bebauungsplan rechtskräftig seit	13.06.2018
Erschließung	seit dem 01.10.2022 erschlossen
Haustypen	Einfamilienhaus, Doppelhaus, Zweifamilienhaus
Baugrund	Zu erfragen in der Bauverwaltung
Altlasten	keine

### Infrastruktur

- ✓ Wasserversorgung
- ✓ Gas
- ✓ Energieversorgung

### Kommunikation

- ✓ Kabelanschluss
- ✓ Glasfaseranschluss

### Umgebung

- ✓ Spielplätze
- ✓ Mobiler Pflegedienst
- ✓ Kinderkrippe
- ✓ Kitas
- ✓ Schulen



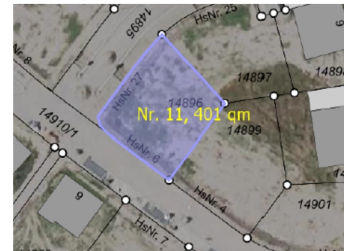
### Objekt-Nr.: GR12317

**Grundstücksgröße: 401 qm**  
**Kaufpreis: 280.700,00 €**

inkl. Erschließungskosten,  
inkl. Entwässerungskosten,  
zzgl. Hausanschlusskosten,  
inkl. Vermessungskosten,  
inkl. Kostenerstattungsbetrag

Flurstücksnummer: 14896

**Adresse:**  
Albert-Einstein-Str. 27  
67454 Haßloch



### Ansprechpartner

**Liegenschaften**  
Michael Switala und Jule Datzer

Telefon: 06324-935-276/345  
E-Mail: [Bauplatz@hassloch.de](mailto:Bauplatz@hassloch.de)

### Ansprechpartner für baurechtliche Fragen

**Herr Jan Strömer**  
Gemeindeverwaltung Haßloch

Telefon: 06324-935-227  
E-Mail: [Jan.Stroemer@hassloch.de](mailto:Jan.Stroemer@hassloch.de)

### Anbieter

Gemeinde Haßloch

powered by



- ✔ Sozialstationen
- ✔ Kindergarten
- ✔ Alten- und Pflegeheime
- ✔ Einkaufsmöglichkeiten
- ✔ Öffentlicher Personennahverkehr
- ✔ Schwimmbäder / Badeseen
- ✔ Sporteinrichtungen
- ✔ Ärzte