

Exposé  
Grundstück Nr. 10590

## Fakten

Nutzung	Allgemeines Wohngebiet
Angebotstyp	Verkauf
Fläche	441 qm
Kaufpreis	127.890,00 €
Quadratmeterpreis	290,00 €/qm
Bebauungsplan rechtskräftig seit	keine Angabe
Erschließung	bereits erschlossen
Bauzwang	ja
Haustypen	Einfamilienhaus
Dachformen	frei wählbar
GRZ	0,4
Vollgeschosse	II

## Infrastruktur

- ✓ Energieversorgung
- ✓ Wasserversorgung

## Kommunikation

- ✓ Kabelanschluss
- ✓ Glasfaseranschluss

## Umgebung

- ✓ Sporteinrichtungen
- ✓ Ärzte
- ✓ Einkaufsmöglichkeiten
- ✓ Kindergarten
- ✓ Öffentlicher Personennahverkehr
- ✓ Alten- und Pflegeheime
- ✓ Schulen
- ✓ Kinderkrippe
- ✓ Spielplätze



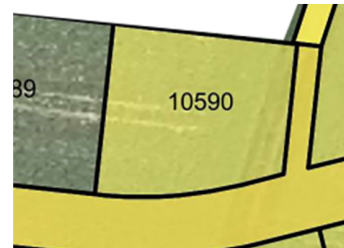
## Objekt-Nr.: GR11732

Grundstücksgröße: 441 qm  
Kaufpreis: 127.890,00 €

inkl. Erschließungskosten,  
inkl. Entwässerungskosten,  
zzgl. Hausanschlusskosten,  
inkl. Vermessungskosten,  
inkl. Kostenerstattungsbetrag

Flurstücksnummer: 10590

**Adresse:**  
Eutingen  
72184 Eutingen



## Ansprechpartner

**Frau Sonja Fürst**  
Bürgermeisteramt Eutingen im  
Gäu

Telefon: 07459 881-27  
E-Mail:  
s.fuerst@eutingen-im-gaeu.de

## Ansprechpartner für baurechtliche Fragen

**Frau Jaqueline Schwab**  
Bürgermeisteramt Eutingen im  
Gäu

Telefon: 07459/88118  
Telefax: 07459/88140 (zentraler  
Faxeingang)  
E-Mail:  
j.schwab@eutingen-im-gaeu.de

## Anbieter

Gemeinde Eutingen im Gäu

powered by

