

## Exposé Grundstück Nr. 6690

Art der baulichen Nutzung: WA 2

zulässige Bebauung: Reihenhaus



### Fakten

Nutzung	Allgemeines Wohngebiet
Angebotstyp	Verkauf
Fläche	295 qm
Kaufpreis	324.500,00 €
Quadratmeterpreis	1.100,00 €/qm
Bebauungsplan rechtskräftig seit	14.04.2022
Erschließung	noch nicht erschlossen
Bauzwang	ja
Haustypen	Reihenhaus
Dachformen	Flachdach
GRZ	0,4
Vollgeschosse	II
Einschränkungen	- Beschränkte persönliche Dienstbarkeit für die Stadt Tamm - Grunddienstbarkeit (Gehrecht) für die Eigentümer Flst. 6688 und Flst 6689

### Infrastruktur

- ✓ Energieversorgung
- ✓ Wasserversorgung
- ✓ Nah- oder Fernwärme

### Kommunikation

- ✓ DSL
- ✓ Kabelanschluss
- ✓ Glasfaseranschluss
- ✓ VDSL

### Umgebung

- ✓ Mobiler Pflegedienst
- ✓ Sporteinrichtungen
- ✓ Alten- und Pflegeheime
- ✓ Kitas

### Objekt-Nr.: GR11581

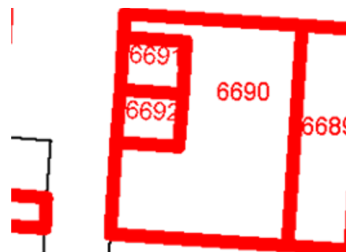
**Grundstücksgröße: 295 qm**  
**Kaufpreis: 324.500,00 €**

inkl. Erschließungskosten,  
inkl. Entwässerungskosten,  
zzgl. Hausanschlusskosten,  
inkl. Vermessungskosten,  
inkl. Kostenerstattungsbetrag

Flurstücksnummer: 6690

#### Adresse:

Althofener Straße 17  
71732 Tamm



### Ansprechpartner

#### Frau Fibi Yildiz

Amtsleitung Kämmerei  
Stadtverwaltung Tamm

Telefon: 07141/606-1400

Telefax: 07141/6061099

E-Mail: f.yildiz@tamm.org

### Ansprechpartner für baurechtliche Fragen

#### Herr Jakob Zeeh

Bauverwaltung  
Stadtverwaltung Tamm

Telefon: 07141/606-1631

E-Mail: j.zeeh@tamm.org

### Anbieter

Stadt Tamm

- ✓ Schulen
- ✓ Sozialstationen
- ✓ Öffentlicher Personennahverkehr
- ✓ Kinderkrippe
- ✓ Ärzte
- ✓ Kindergarten
- ✓ Einkaufsmöglichkeiten
- ✓ Spielplätze

powered by  
 **BAUPILOT**