

## Exposé Grundstück Nr. 6689

Art der baulichen Nutzung: WA 2

zulässige Bebauung: Reihenhaushaus

**Die Grundstücksfläche (Flst-Nr. 6689) beträgt 126 m<sup>2</sup> hinzu kommt die Parkfläche (Flst-Nr. 6691) mit 30 m<sup>2</sup>**

**Mit dem Erwerb dieses Grundstücks erhalten Sie eine Gesamtfläche von 156 m<sup>2</sup>**



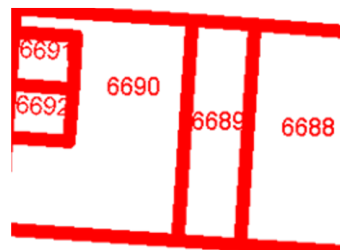
**Objekt-Nr.: GR11580**

**Grundstücksgröße: 156 qm**  
**Kaufpreis: 171.600,00 €**

inkl. Erschließungskosten,  
inkl. Entwässerungskosten,  
zzgl. Hausanschlusskosten,  
inkl. Vermessungskosten,  
inkl. Kostenerstattungsbetrag

Flurstücksnummer: 6689

**Adresse:**  
Althofener Straße 19  
71732 Tamm



## Fakten

Nutzung	Allgemeines Wohngebiet
Angebotstyp	Verkauf
Fläche	156 qm
Kaufpreis	171.600,00 €
Quadratmeterpreis	1.100,00 €/qm
Bebauungsplan rechtskräftig seit	14.04.2022
Erschließung	noch nicht erschlossen
Bauzwang	ja
Haustypen	Reihenhaushaus
Dachformen	Flachdach
GRZ	0,4
Vollgeschosse	II
Einschränkungen	- Beschränkte persönliche Dienstbarkeit für die Stadt Tamm - Grunddienstbarkeit (Gehrecht) für die Eigentümer Flst. 6688 und Flst 6690

## Infrastruktur

- ✓ Energieversorgung
- ✓ Wasserversorgung
- ✓ Nah- oder Fernwärme

## Kommunikation

- ✓ DSL
- ✓ Kabelanschluss
- ✓ Glasfaseranschluss
- ✓ VDSL

## Umgebung

- ✓ Mobiler Pflegedienst

## Ansprechpartner

**Frau Fibi Yildiz**  
Amtsleitung Kämmerei  
Stadtverwaltung Tamm

Telefon: 07141/606-1400  
Telefax: 07141/6061099  
E-Mail: f.yildiz@tamm.org

## Ansprechpartner für baurechtliche Fragen

**Herr Jakob Zeeh**  
Bauverwaltung  
Stadtverwaltung Tamm

Telefon: 07141/606-1631  
E-Mail: j.zeeh@tamm.org

## Anbieter

Stadt Tamm

- ✔ Sporteinrichtungen
- ✔ Alten- und Pflegeheime
- ✔ Kitas
- ✔ Schulen
- ✔ Sozialstationen
- ✔ Öffentlicher Personennahverkehr
- ✔ Kinderkrippe
- ✔ Ärzte
- ✔ Kindergarten
- ✔ Einkaufsmöglichkeiten
- ✔ Spielplätze

powered by

