



Exposé Grundstück Nr. 2

Für die drei Grundstücke in Mitten des Baugebiet "Am Berg- Lautlinger Weg - Hinter dem Berg" in Meßstetten wurde im Jahr 2023 das Baurecht geschaffen.

Die Erschließung des Baugrundstücks ist über den nördlich gelegenen und halbkreisförmig verlaufenden „Höhenweg“ gesichert. Die relativ ebene Fläche kann zu einem attraktiven Wohnstandort entwickelt werden, welches sich in einer ruhigen Wohnlage und dennoch zentrumsnah befindet.

Fakten

| | |
|-------------------------------------|--|
| Nutzung | Reines Wohngebiet |
| Angebotstyp | Verkauf |
| Fläche | 524 qm |
| Kaufpreis | 57.063,60 € |
| Quadratmeterpreis | 108,90 €/qm |
| Bebauungsplan rechtskräftig seit | 03.02.2023 |
| Erschließung | noch nicht erschlossen |
| Bauzwang | ja , Innerhalb von 3 Jahren nach dem Kaufvertrag muss mit dem Bau eines Wohngebäudes begonnen werden, d. h., die Ausgrabungsarbeiten müssen abgeschlossen sein. Innerhalb von 2 weiteren Jahren (gerechnet ab dem Fristbeginn) muss das Gebäude entsprechend den örtlich geltenden Bauvorschriften bis zur Bezugsfertigkeit fertiggestellt sein. |
| Haustypen | frei wählbar |
| Dachformen | Pulldach, Satteldach, Walmdach, Krüppelwalmdach |
| GRZ | 0,4 |
| Vollgeschosse | II |
| Max. Gebäudehöhe | 8,5 m |
| Lage | Das Baugebiet liegt in ruhiger Wohnlage im östlichen Teil von Meßstetten. Die drei neu geschaffenen Grundstücke befinden sich auf einer ehemaligen öffentlichen Grünanlage. |
| Einschränkungen | Die im Bebauungsplan in der Pflanzzeichnung mit PFB 1 gekennzeichneten Einzelbäume sind dauerhaft zu erhalten und zu pflegen. Zum Bauplatzpreis kommen die tatsächlich entstandenen Kosten zur Herstellung der einzulegenden Anschlussleitungen von der Wasserleitung bzw. dem Kanal hinzu. |

Infrastruktur

- ✓ Wasserversorgung
- ✓ Energieversorgung

Umgebung

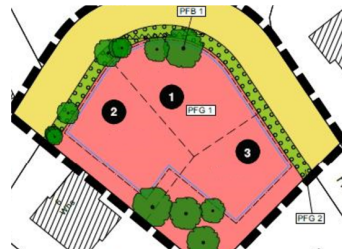


Objekt-Nr.: GR11250

Grundstücksgröße: 524 qm
Kaufpreis: 57.063,60 €

inkl. Erschließungskosten,
inkl. Entwässerungskosten,
zzgl. Hausanschlusskosten,
inkl. Vermessungskosten,
inkl. Kostenerstattungsbetrag

Adresse:
Höhenweg
72469 Meßstetten



Ansprechpartner

Frau Lisa Graf
Stadtverwaltung Meßstetten

Telefon: 07431/6349-47
E-Mail: bauplatz@messstetten.de

Ansprechpartner für baurechtliche Fragen

Herr Martin Kittel
Stadtverwaltung Meßstetten

Telefon: 07431/6349-50
E-Mail: martin.kittel@messstetten.de

Anbieter

Meßstetten

powered by



- ✓ Spielplätze
- ✓ Kindergarten
- ✓ Sporteinrichtungen
- ✓ Alten- und Pflegeheime
- ✓ Kinderkrippe
- ✓ Ärzte
- ✓ Mobiler Pflegedienst
- ✓ Schulen
- ✓ Öffentlicher Personennahverkehr
- ✓ Kitas
- ✓ Schwimmbäder / Badeseen
- ✓ Einkaufsmöglichkeiten
- ✓ Sozialstationen