

## Exposé Grundstück 02 - Reihenmittelhaus (Hohenwettersbach)

Das Grundstück kann mit einem Reihen-Mittelhaus bebaut werden:

**Die Grundstücksfläche beträgt insgesamt: 207,00 m²**

Das Grundstück kann in unbebautem Zustand erworben werden. Der Grundstückskaufpreis beträgt: XXXXXXXXXXXX €

Oder Sie entscheiden sich für den **Kauf in bebaubem Zustand: XXXXXXXXXXXX**

€Die Wohnfläche des Eck-Mittelhauses beträgt dann: 130,54 m²Die Nebenflächen betragen: 45,82 m²

Weitere Details zur Immobilie finden Sie unter:

### Hier geht es zur Immobilie

Bei Anfragen zu Grundstücken, oder Immobilien wenden Sie sich bitte an:

**IGC Immobilien Projektentwicklung** Moritz Huppmann Tel.: 0711 400 541-0 Mail: m.huppmann@igc-immo.de

## Fakten

Nutzung	Allgemeines Wohngebiet
Angebotstyp	Verkauf
Fläche	207 qm
Bebauungsplan rechtskräftig seit	keine Angabe
Erschließung	noch nicht erschlossen
Haustypen	Reihenhaus

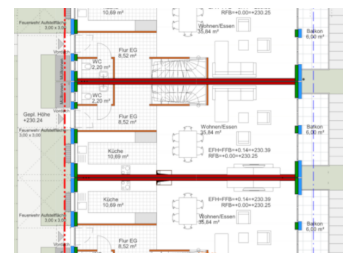


**Objekt-Nr.: GR14038**

**Grundstücksgröße: 207 qm**

### Adresse:

Hopfenacker 10  
Hohenwettersbach  
76228 Karlsruhe -  
Hohenwettersbach



### Ansprechpartner

**Herr Moritz Huppmann**  
IGC Immobilien  
Projektentwicklung

Telefon: 0711 400 541-0  
E-Mail:  
m.huppmann@igc-immo.de

### Anbieter

IGC

powered by

