

Exposé Grundstück 01 - Reiheneckhaus (Hohenwettersbach)

Das Grundstück kann mit einem Reihen-Eckhaus bebaut werden:

Die Grundstücksfläche beträgt insgesamt: 392,00 m²

Das Grundstück kann in unbebautem Zustand erworben werden. Der Grundstückskaufpreis beträgt: XXXXXXXXXXXX €

Oder Sie entscheiden sich für den **Kauf in bebaubem Zustand: XXXXXXXXXXXX**

€Die Wohnfläche des Eck-Reihenhauses beträgt dann: 130,54 m²Die Nebenflächen betragen: 45,82 m²

Weitere Details zur Immobilie finden Sie unter:

Hier geht es zur Immobilie

Bei Anfragen zu Grundstücken, oder Immobilien wenden Sie sich bitte an:

IGC Immobilien Projektentwicklung Moritz Huppmann Tel.: 0711 400 541-0 Mail: m.huppmann@igc-immo.de

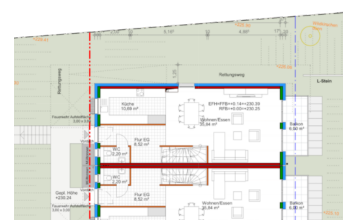


Objekt-Nr.: GR14037

Grundstücksgröße: 392 qm

Adresse:

Hopfenacker 10
Hohenwettersbach
76228 Karlsruhe -
Hohenwettersbach



Fakten

Nutzung	Allgemeines Wohngebiet
Angebotstyp	Verkauf
Fläche	392 qm
Bebauungsplan rechtskräftig seit	keine Angabe
Erschließung	noch nicht erschlossen
Haustypen	Reihenhaus

Ansprechpartner

Herr Moritz Huppmann
IGC Immobilien
Projektentwicklung

Telefon: 0711 400 541-0
E-Mail:
m.huppmann@igc-immo.de

Anbieter

IGC

powered by

