

## Exposé Grundstück 02



### Fakten

Nutzung	Allgemeines Wohngebiet
Angebotstyp	Verkauf
Fläche	515 qm
Kaufpreis	375.950,00 €
Quadratmeterpreis	730,00 €/qm
Bebauungsplan rechtskräftig seit	13.10.2020
Erschließung	seit dem 31.12.2021 erschlossen
Bauzwang	ja , 2 Jahre ab Kaufvertragsabschluss
Haustypen	Einfamilienhaus, Doppelhaus
Dachformen	Pultdach, Satteldach
GRZ	0,4

### Objekt-Nr.: GR7348

**Grundstücksgröße: 515 qm**  
**Kaufpreis: 375.950,00 €**

**inkl. Erschließungskosten,  
inkl. Entwässerungskosten,  
zzgl. Hausanschlusskosten,  
inkl. Vermessungskosten,  
inkl. Kostenerstattungsbetrag**

Flurstücksnummer: 2426

**Adresse:**  
Rohrau  
71116 Gärtringen

### Infrastruktur

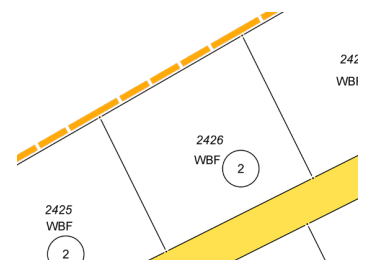
- ✓ Energieversorgung
- ✓ Wasserversorgung
- ✓ Gas

### Kommunikation

- ✓ Glasfaseranschluss

### Umgebung

- ✓ Schwimmbäder / Badeseen
- ✓ Kinderkrippe
- ✓ Alten- und Pflegeheime
- ✓ Schulen
- ✓ Kindergarten
- ✓ Spielplätze
- ✓ Einkaufsmöglichkeiten
- ✓ Kitas
- ✓ Öffentlicher Personennahverkehr
- ✓ Sporteinrichtungen
- ✓ Sozialstationen
- ✓ Ärzte



### Ansprechpartner

**Herr Thomas Thüroff**  
Sachgebietsleiter  
Gemeinde Gärtringen

Telefon: 07034/923-0  
Telefax: 07034/923-200  
E-Mail: [thueroff@gaertringen.de](mailto:thueroff@gaertringen.de)

### Ansprechpartner für baurechtliche Fragen

**Herr Georg Samsel**  
Sachgebietsleitung Baurecht  
Gemeinde Gärtringen

Telefon: 07034 / 923-167  
Telefax: 07034 / 923 - 200  
E-Mail: [samsel@gaertringen.de](mailto:samsel@gaertringen.de)

### Anbieter

Gemeinde Gärtringen